



# ÖRTLICHES HOCHWASSER- UND STURZFLUTENVORSORGEKONZEPT

ORTSGEMEINDE ELLENHAUSEN

ABSCHLUSSVERANSTALTUNG MIT  
BÜRGERBETEILIGUNG



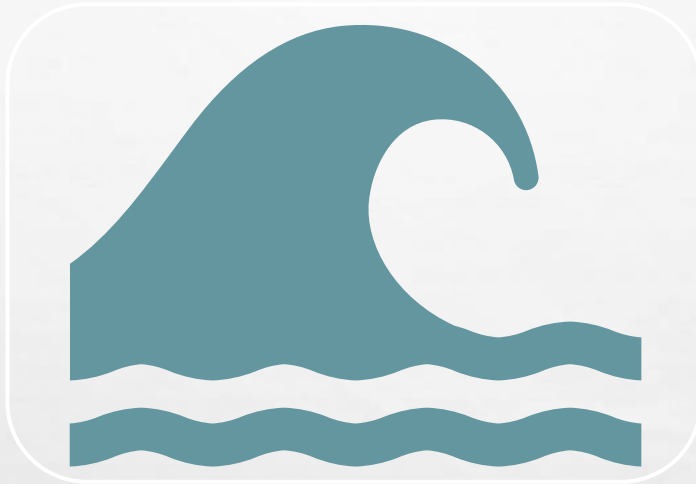


# FOLGEN ERGIEBIGER REGENEREIGNISSE

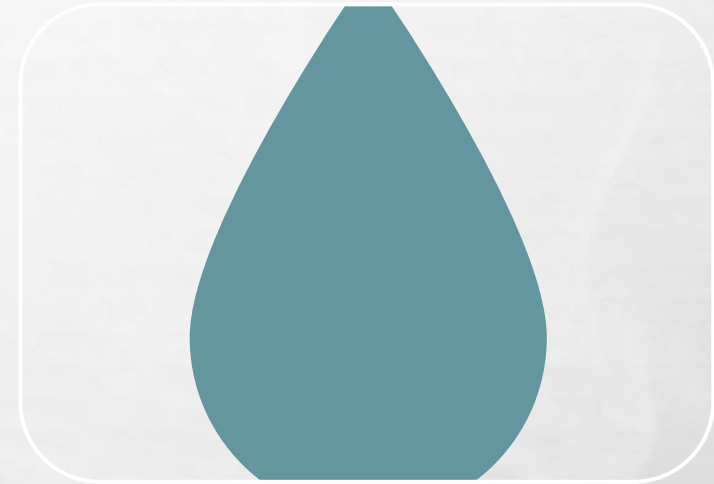


Abbildungen 1 und 2: Ergiebige Regenereignis März 2020, Ellenhausen (Quelle: VG Selters)

ÖRTLICHES HOCHWASSER- UND  
STURZFLUTENVORSORGEKONZEPT  
ORTSGEMEINDE ELLENHAUSEN



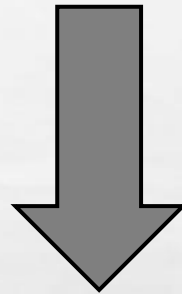
**Hochwasser**



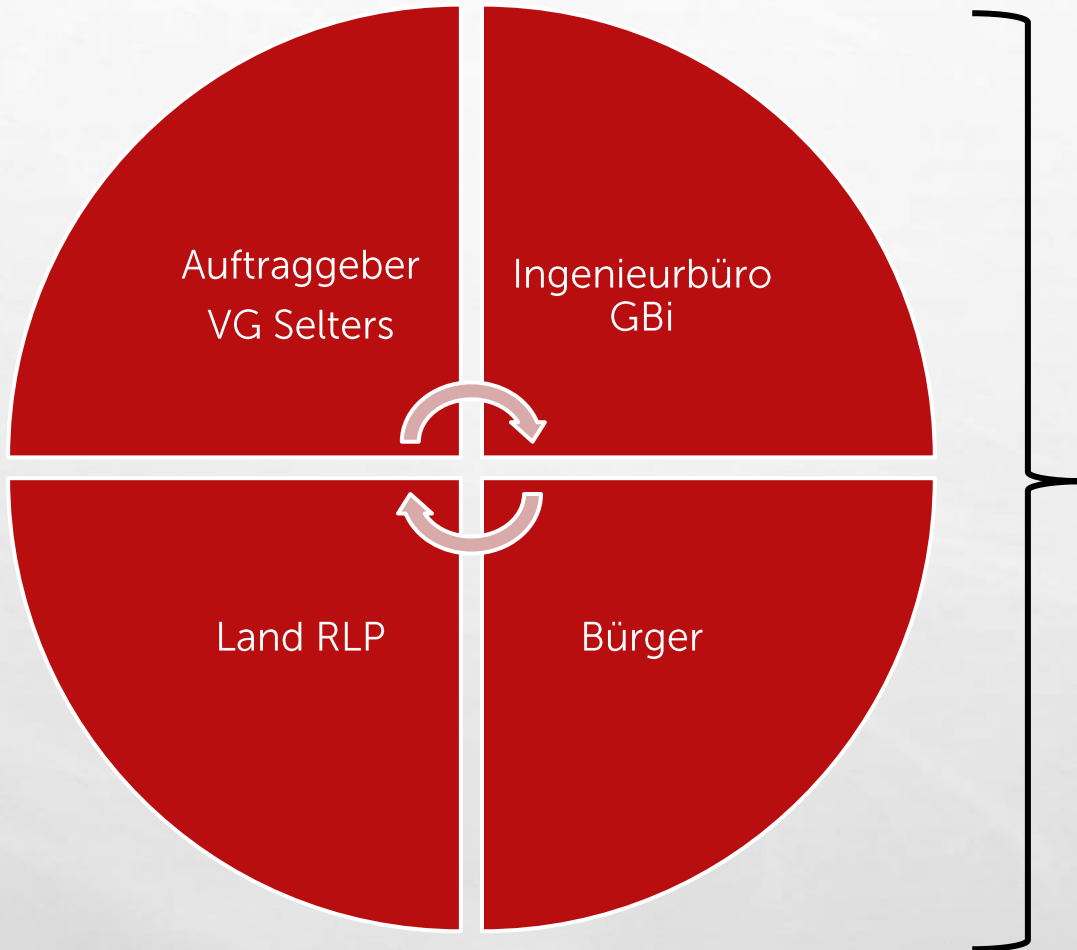
**Starkregen**

„Hochwasservorsorge vor Starkregenereignissen“

SCHUTZKONZEPT



VORSORGEKONZEPT



## Bürgerbeteiligung

Ortsbegehung

23.11.2018

Workshop 1

02.04.2019

Online

laufend



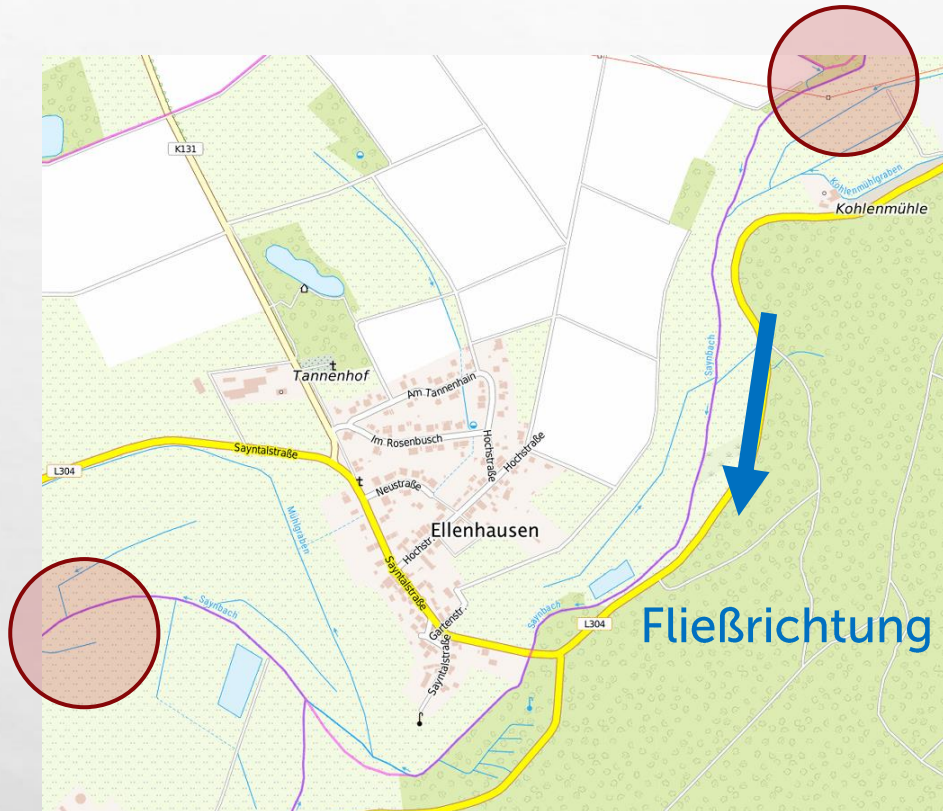


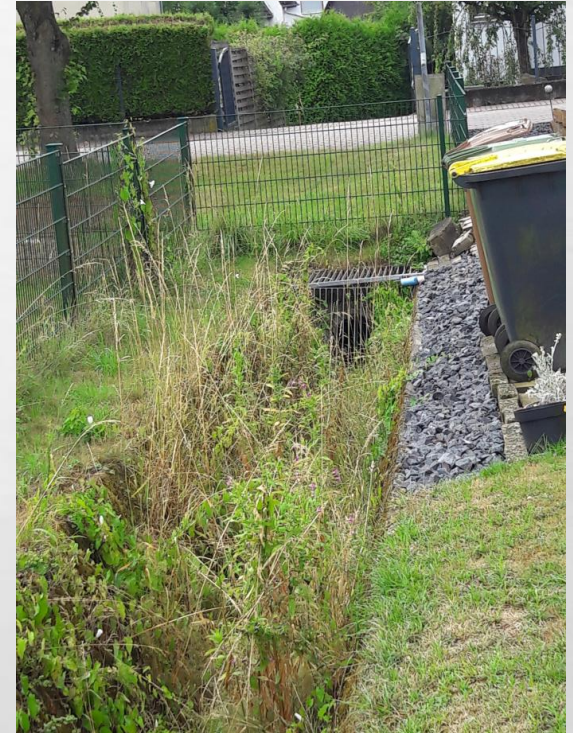
Abbildung 3: Umfang Konzept Ellenhausen (Quelle: MUEEF, o. J.)

- MAßGEBENDES EREIGNIS: DAS SCHLIMMSTE AUF ELLENHAUSEN TREFFENDE EREIGNIS
- GEFÄHRDUNGSBEREICHE UND MAßNAHMEN INNERHALB DER GEMARKUNG ELLENHAUSEN

**Vollbeleg Abbildung**

Ministerium für Umwelt, Energie, Ernährung und Forsten Rheinland-Pfalz (MUEEF), o.J.. Geoportal Wasser Rheinland-Pfalz. Herausgeber: Ministerium für Umwelt, Energie, Ernährung und Forsten in Kooperation mit der Wasserwirtschaftsverwaltung Rheinland-Pfalz, Geobasisdaten: Landesamt für Vermessung und Geobasisdaten (LVerMGeo). Verfügbar unter: <<https://gda-wasser.rlp-umwelt.de/GDAWasser/client/gisclient/index.html?applicationId=12588&forcePreventCache=14143139175>> [zuletzt abgerufen am 27.04.2021]

# GEFÄHRDUNGSPOTENZIAL



Abbildungen 4 bis 7: Gefährdungsbereiche Ellenhausen (Quelle: G3i Kommunale Infrastruktur GmbH)



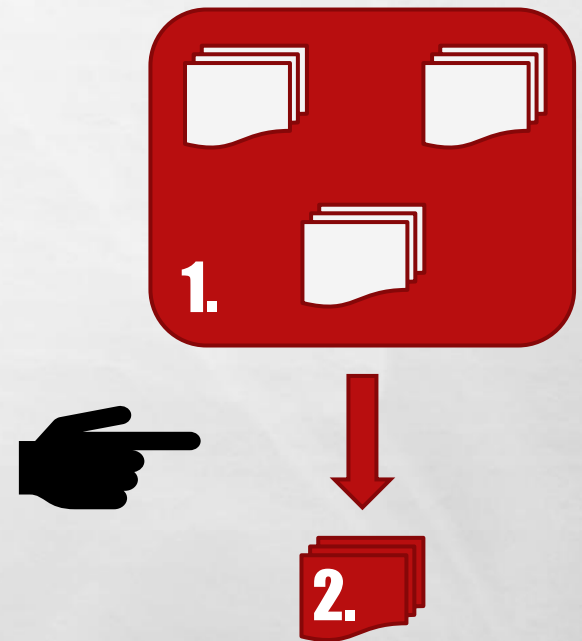
# PHASEN DES KONZEPTES

## Phase 1: Konzeptaufstellung

- VG Selters
- Ingenieurbüro GBi

## Phase 2: Konzeptumsetzung

- VG Selters
- SGD / KHH / IBH



**Bereits umgesetzte Maßnahmen bleiben im Konzept enthalten**

**Fortschreibung des Konzeptes nach Abschluss Phase 1**





Sensibilisierung  
und  
Vorbeugung

Maßnahmen im  
und am  
Gewässer



Pflege und  
Reinigung

Notabflusswege





# SENSIBILISIERUNG UND VORBEUGUNG

**Regelmäßige  
Übungen**



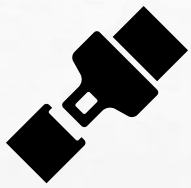
Herstellen einer  
Routine



Abschätzen  
Handlungsbedarf

**Fortschreibung des  
Alarm- und Einsatzplanes**





# SENSIBILISIERUNG UND VORBEUGUNG

**Anpassung der  
Bauleitplanung**



**Verhalten am  
Gewässer**



Maßnahmen der Verhaltensvorsorge  
Folien 14 und 15



# PFLEGE UND REINIGUNG



Gewässerauen



Zuläufe Verrohrungen, Gewässerparzellen

Abbildungen 8 bis 10: Pflegepotenzial Ellenhausens (Quelle: G3i Kommunale Infrastruktur GmbH)





# GRUNDIDEE GEWÄSSER

1. WASSER, SCHLAMM UND GERÖLL IN DER LANDSCHAFT ZURÜCKHALTEN
  2. SCHUTZ DER BEBAUTEN GEBIETE VOR SCHÄDEN
- ANPASSUNG AN DEN KLIMAWANDEL
    - NIEDRIGWASSER
    - GRUNDWASSERNEUBILDUNG
    - TEMPERATURREGULATION
    - TIEFENEROSION IN DEN GEWÄSSERN



# MAßNAHMEN IN UND AM GEWÄSSER - SAYNBACH



Abbildung 11: „Saynbach“ Ellenhausen (Quelle: G3i Kommunale Infrastruktur GmbH)

## Renaturierung des Saynbaches in der Gemarkung Ellenhausen

- Schaffen von zusätzlichem Retentionsvolumen
- Abflachen der Abflussspitze als Drosselung des Abflusses durch den Siedlungsbereich
- Verbesserung der Gewässerqualität

? Definition Notabflussweg  
Folie 30

? Definition Retentionsfläche -  
Gewässeraue  
Folie 33



# NOTABFLUSSWEGE

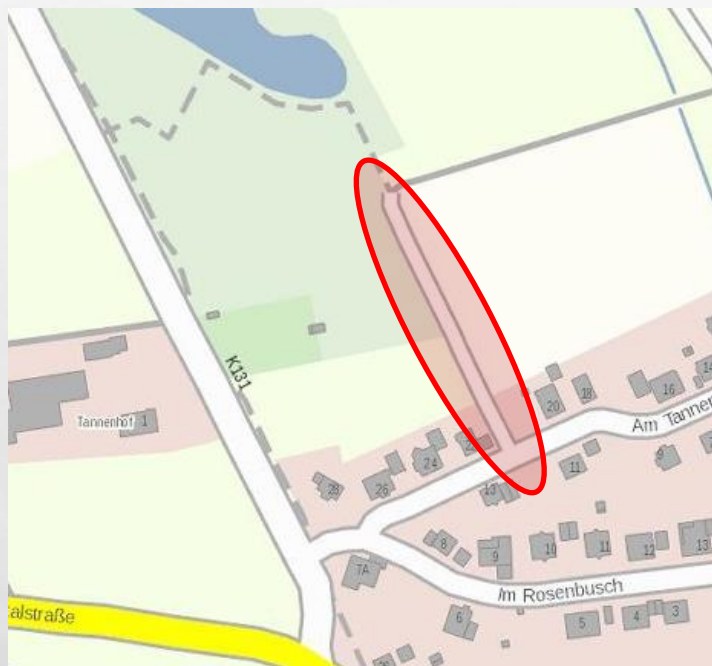


Abbildung 12: Wirtschaftsweg zwischen der Bebauung „Am Tannenhain 20 und 22“, Ellenhausen (Quelle: MUEEF, o. J.)

## Errichtung von Querabschlägen auf dem Wirtschaftsweg (nördliches Außengebiet)

- Ableitung des Oberflächenwassers in die Fläche
- Ausbildung über die gesamte Breite des Weges
- Ausführungsmöglichkeiten:  
Asphaltauframpungen, Rinne aus Pflaster oder  
Asphalt, Kunststoffelemente

### Vollbeleg Abbildung

Ministerium für Umwelt, Energie, Ernährung und Forsten Rheinland-Pfalz (MUEEF), o.J.. Geoportal Wasser Rheinland-Pfalz. Herausgeber: Ministerium für Umwelt, Energie, Ernährung und Forsten in Kooperation mit der Wasserwirtschaftsverwaltung Rheinland-Pfalz, Geobasisdaten: Landesamt für Vermessung und Geobasisdaten (LVermGeo). Verfügbar unter: <<https://gda-wasser.rlp-umwelt.de/GDAWasser/client/gisclient/index.html?applicationId=12588&forcePreventCache=14143139175>> [zuletzt abgerufen am 03.05.2021]





# NOTABFLUSSWEGE



Abbildung 13: Grundstückseinfassung „Am Tannenhain 24“, Ellenhausen (Quelle: GBi Kommunale Infrastruktur GmbH)

## Wasserführung „Am Tannenhain 24“

- Umgestaltung in wasserführende Zaunelemente
- Endpunkt möglicher Sturzflut: Sayntalstraße – Saynbach





# NOTABFLUSSWEGE



## Anlegen eines Wallsystems (nördliches Außengebiet, parallel „Am Tannenhain“)

- Schadloose Ableitung Außengebietswasser entlang der Siedlungsfläche
- Theoretischer Abflussweg:  
Am Tannenhain – Am Rosenbusch –  
Sayntalstraße – Saynbach

Abbildung 14: Siedlungsstruktur „Am Tannenhain“ und nördliches Außengebiet, Ellenhausen (Quelle: G3i Kommunale Infrastruktur GmbH)



# NOTABFLUSSWEGE



Abbildung 15: Senke nördliches Außengebiet, Ellenhausen  
(Quelle: GBi Kommunale Infrastruktur GmbH)



Abbildung 16:  
Ausführungsmöglichkeit  
Drosselbauwerk (Quelle:  
GBi Kommunale  
Infrastruktur GmbH)

## Errichtung eines natürlichen Rückhalte- raumes (nördliches Außengebiet)

- Errichtung Weg in Form einer Dammaufschüttung über Geländeschneise
- Dammaufschüttung mit definiertem Durchlass als Definition Drosselabfluss in Richtung Siedlungsbereich





# NOTABFLUSSWEGE



## **Regelmäßige Kontrolle und Reinigung des Einlaufes in die Verrohrung Belassen Vegetation der Grabenparzelle**

- Schadloser Einlauf in die Verrohrung
- Rückhalt des Oberflächenabflusses außerorts

Abbildung 17: Einlauf Verrohrung, oberhalb des Grundstückes „Am Tannenhain 12“, Ellenhausen  
(Quelle: G3i Kommunale Infrastruktur GmbH)



# NOTABFLUSSWEGE

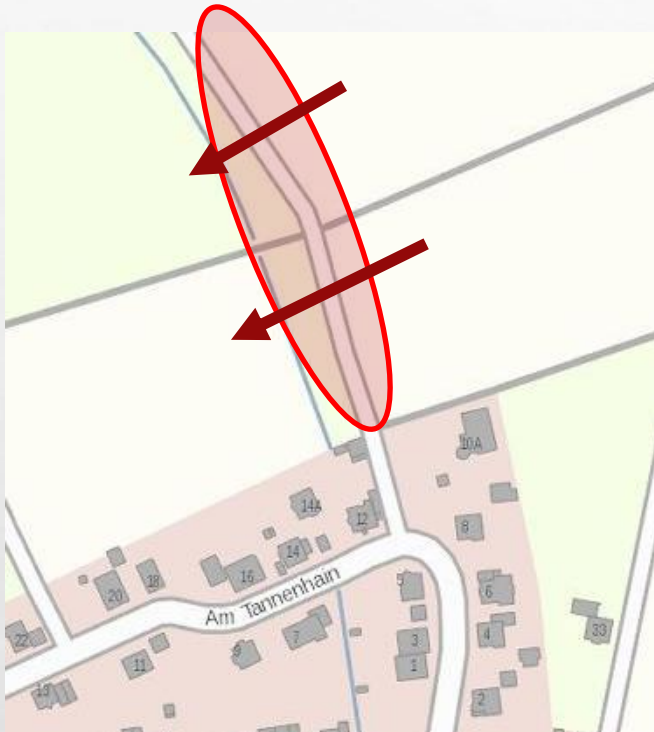


Abbildung 18: Wirtschaftsweg zwischen der Bebauung  
„Am Tannenhain 20 und 22“ (Quelle: MUEEF, o. J.)

## Errichtung von Querabschlägen auf dem Wirtschaftsweg (nördliches Außengebiet)

- Ableitung des Oberflächenwassers in die Fläche
- Ausbildung über die gesamte Breite des Weges
- Ausführungsmöglichkeiten:  
Asphalttauframpungen, Rinne aus Pflaster oder  
Asphalt, Kunststoffelemente

### Vollbeleg Abbildung

Ministerium für Umwelt, Energie, Ernährung und Forsten Rheinland-Pfalz (MUEEF), o.J.. Geoportal Wasser Rheinland-Pfalz. Herausgeber: Ministerium für Umwelt, Energie, Ernährung und Forsten in Kooperation mit der Wasserwirtschaftsverwaltung Rheinland-Pfalz, Geobasisdaten: Landesamt für Vermessung und Geobasisdaten (LVermGeo). Verfügbar unter: <<https://gda-wasser.rlp-umwelt.de/GDAWasser/client/gisclient/index.html?applicationId=12588&forcePreventCache=14143139175>> [zuletzt abgerufen am 03.05.2021]





# NOTABFLUSSWEGE



Abbildung 19: „Am Tannenhain 12“, Ellenhausen  
(Quelle: G3i Kommunale Infrastruktur GmbH)

## **Wasserführung und Prüfen zusätzlicher Einlaufmöglichkeiten „Am Tannenhain 12“**

- Einbau von Hochborden entlang der Grundstücksgrenze
- Abfangen der abgesackten Straße
- Ableiten eines Teiles der Oberflächenabflüsse über Regeneinläufe
- Endpunkt möglicher Sturzflut:  
Am Tannenhain – offenes Gerinne –  
Regenwasserkanal – Saynbach



# NOTABFLUSSWEGE



Abbildung 20: „Am Tannenhain 5“, Ellenhausen  
(Quelle: G3i Kommunale Infrastruktur GmbH)

## Wasserführung „Am Tannenhain 5“

- Umgestaltung in wasserführende Zaunelemente
- Endpunkt möglicher Sturzflut: offenes Gerinne – Saynbach



## Errichtung einer Wasserführung „Am Tannenhain“

- Ableitung des Oberflächenwassers in das offene Gerinne
- Ausbildung über die gesamte Breite der Straße
- Ausführungsmöglichkeiten:  
Aspahltauframpungen, Kunststoffelemente

### Vollbeleg Abbildung

Ministerium für Umwelt, Energie, Ernährung und Forsten Rheinland-Pfalz (MUEEF), o.J.. Geoportail Wasser Rheinland-Pfalz. Herausgeber: Ministerium für Umwelt, Energie, Ernährung und Forsten in Kooperation mit der Wasserwirtschaftsverwaltung Rheinland-Pfalz, Geobasisdaten: Landesamt für Vermessung und Geobasisdaten (LVermGeo). Verfügbar unter: <<https://gda-wasser.rlp-umwelt.de/GDAWasser/client/gisclient/index.html?applicationId=12588&forcePreventCache=14143139175>> [zuletzt abgerufen am 03.05.2021]

Abbildung 21: Lage Wasserführung „Am Tannenhain“, Ellenhausen  
(Quelle: MUEEF, o. J.)





# NOTABFLUSSWEGE



Abbildung 22: Offenes Gerinne zwischen „Am Tannenhain“ und „Im Rosenbusch“, Ellenhausen (Quelle: G3i Kommunale Infrastruktur GmbH)

## Regelmäßige Kontrolle und Reinigung des Einlaufes in die Verrohrung

- Ungestörter und schadloser Abfluss in die Verrohrung



# NOTABFLUSSWEGE



Abbildungen 23 und 24: Gastanks, „Am Tannenhain 1“, Ellenhausen  
(Quelle: G3i Kommunale Infrastruktur GmbH)

## Sicherung der Gegenstände in der Gewässeraue vor Aufschwimmen

- Reduzierung des Schadens im Siedlungsbereiches
- Vorsorge gegenüber Unterliegern vor angeschwemmten Materials



# NOTABFLUSSWEGE



## Neuprofilierung bzw. Vergrößerung des bestehenden Grabens

- Rückhalt des Oberflächenabflusses außerorts
- Schadloser Abfluss
- Notwasserweg in Richtung Saynbach

Abbildung 25: Nordöstliche Außengebietsentwässerung, Ellenhausen  
(Quelle: GBi Kommunale Infrastruktur GmbH)





# NOTABFLUSSWEGE



## **Errichtung von Querabschlägen auf dem Wirtschaftsweg (nordöstliches Außengebiet)**

- Ableitung des Oberflächenwassers in die Fläche
- Ausbildung über die gesamte Breite des Weges
- Ausführungsmöglichkeiten:  
Asphaltauframpungen, Rinne aus Pflaster oder Asphalt, Kunststoffelemente

Abbildung 26: Wirtschaftsweg in der Verlängerung der „Hochstraße“, Ellenhausen (Quelle: GBi Kommunale Infrastruktur GmbH)



# NOTABFLUSSWEGE



Abbildung 27: Straßenführung Neubaugebiet , „Am Sonnenhang“ ,  
Ellenhausen (Quelle: G3i Kommunale Infrastruktur GmbH)

## **Wasserführung „Hochstraße“ , „Wiesenstraße“ und „Am Sonnenhang“**

- Endpunkt einer möglichen Sturzflut:  
Saynbach



# NOTABFLUSSWEGE



Abbildung 28: „Sayntalstraße“, Ellenhausen  
(Quelle: G3i Kommunale Infrastruktur GmbH)

## **Privater Objektschutz „Sayntalstraße 2, 2A und 2B“**

- Reduzierung des Schadens im Siedlungsbereiches



# BÜRGERBETEILIGUNG

 bis **28.06.2021** möglich

Treten Sie bezüglich der Hochwasservorsorge mit uns in Kontakt:

Betreff: \*

Eine kurze Beschreibung der Anfrage

Beteiligungsform: \*

Ihre E-Mail-Adresse: \*

Ihre E-Mail-Adresse dient der individuellen Beantwortung Ihrer Fragen

Ortsgemeinde / Stadt: \*

Ihre Mitteilung:

Im Falle einer konkreten Maßnahme, bitte Maßnahmennummer aufführen.

Im nachfolgenden Feld "Datei" können Sie hilfreiche Dateien an die Anfrage anhängen:

Keine ausgewählt

Mit Stern \* gekennzeichnete Felder sind obligatorisch.

Es gilt die Datenschutzerklärung \*

ÖRTLICHES HOCHWASSER- UND  
STURZFLUTENVORSORGEKONZEPT  
ORTSGEMEINDE ELLENHAUSEN